

PVE52



Tragkraft
238 kg



Panoramablick
360°



Einzigartiges
Design



Vakuumlift



Schnelle
Installation (2-3 Tage)



Plug&Play
Voltage 230V



Personalisierte
Schachtköpfe



Minimale
Wartung



Ökologisches
Produkt



Grubenlose
Installation



Maximale
Sicherheit



Allgemein

Außendurchmesser (mm)	1316
Tragkraft (kg)	238
Geschwindigkeit	<0,15m/s
Haltestellen	2-5
Förderhöhe (m)	15

Türen

Zugänge verfügbar	0° und 180°
Öffnungsrichtung (von außen)	Rechts
Optionale Öffnungsrichtung (von außen)	Links
Automatische Türen möglich	Ja
Türhöhe (mm)	2024
Höhe bis oberhalb des Türschließers (mm)	2078

Kabine

Höhe innen (mm)	2010
Innendurchmesser (mm)	
ohne Säulen	1210
zwischen den Säulen	1096
Breite Türöffnung (mm)	813
Versorgungsspannung Kabinensteuerung	24V
Vollautomatische Fahrt	Ja
Klappstuhl in der Kabine	Nein
Für Rollstuhlfahrer zugänglich	Ja

Sicherheit

Automatische Notabsenkung bei Stromausfall	Ja
Fangvorrichtung	Ja
Sicherheitssystem verhindert eine Überladung	Ja
Alarmknopf	Ja
Notfalltelefon	Ja
Mechanisches Blockieren auf jeder Etage	Ja

Installationsvoraussetzungen

Außendurchmesser (mm)	1389
Mindestdeckenhöhe im Obergeschoss (mm)	2450
Ebener Boden	Ja

Elektrizität/Stromversorgung

Versorgung	Einphasige Stromversorgung 230V - 10mm (pro Kabel)
Gesamtleistung	6kW
Sicherheitsanforderung	Leistungsschutzschalter 32A

Farbe Gehäuse

Kabinenboden **Kabinendecke**

Standardfarben

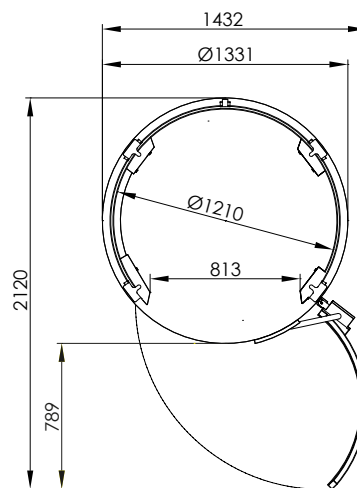
- Weiβ
- Graublau
- Perlgrau
- Mattschwarz
- Silber
- Bronze

Kabinenboden

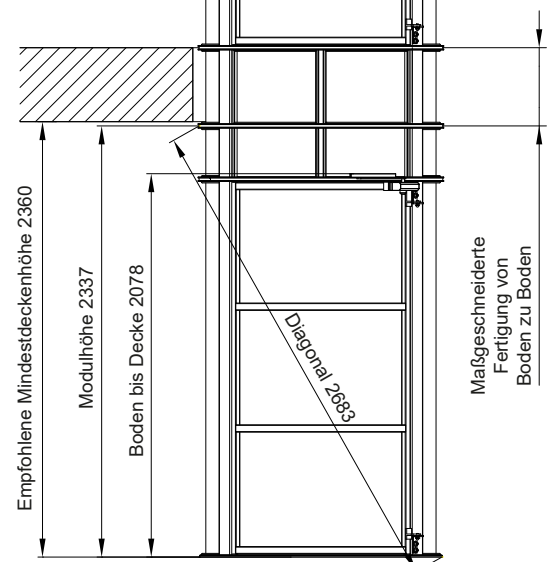
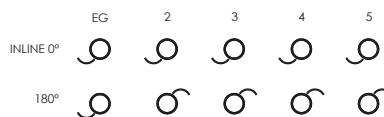
- Golden Brown
- Metallic
- Schwarz

Kabinendecke

- Gebürstetes
- Spiegel



OPTIONEN AN TÜRÖFFNUNGEN



PVE37



Tragkraft
205 kg



Panoramablick
360°



Einzigartiges
Design



Vakuumlift



Schnelle
Installation (2-3 Tage)



Plug&Play
Voltage 230V



Personalisierte
Schachtköpfe



Minimale
Wartung



Ökologisches
Produkt



Grubenlose
Installation



Maximale
Sicherheit



Allgemein

Außendurchmesser (mm)	933
Tragkraft (kg)	205
Geschwindigkeit	<0,15m/s
Haltestellen	2-5
Förderhöhe (m)	15

Türen

Zugänge verfügbar	0°, 90°, 270° und 180°
Öffnungsrichtung (von außen)	Rechts
Optionale Öffnungsrichtung (von außen)	Links
Automatische Türen möglich	Ja
Türhöhe (mm)	1971
Höhe bis oberhalb des Türschließers (mm)	2025

Kabine

Höhe innen (mm)	1995
Innendurchmesser (mm)	
ohne Säulen	821
zwischen den Säulen	750
Breite Türöffnung (mm)	517
Versorgungsspannung Kabinensteuerung	24V
Vollautomatische Fahrt	Ja
Klappstuhl in der Kabine	Ja
Für Rollstuhlfahrer zugänglich	Ja, mit einem schmalen Innenrollstuhl

Sicherheit

Automatische Notabsenkung bei Stromausfall	Ja
Fangvorrichtung	Ja
Sicherheitssystem verhindert eine Überladung	Ja
Alarmknopf	Ja
Notfalltelefon	Ja
Mechanisches Blockieren auf jeder Etage	Ja

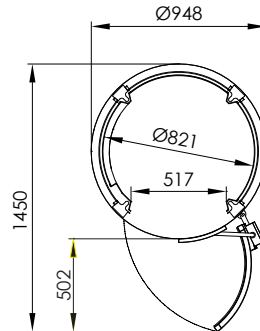
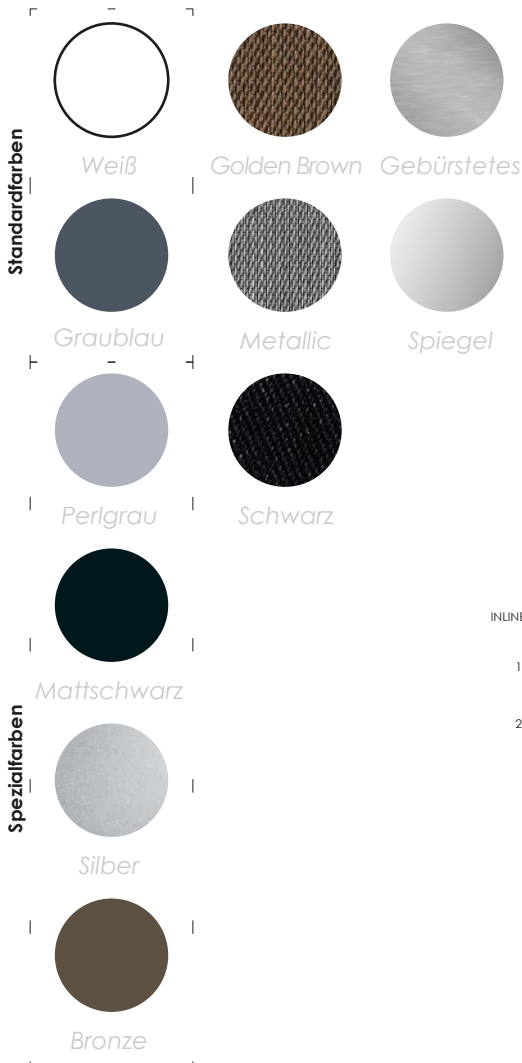
Installationsvoraussetzungen

Außendurchmesser (mm)	990
Mindestdeckenhöhe im Obergeschoss (mm)	2450
Ebener Boden	Ja

Elektrizität/Stromversorgung

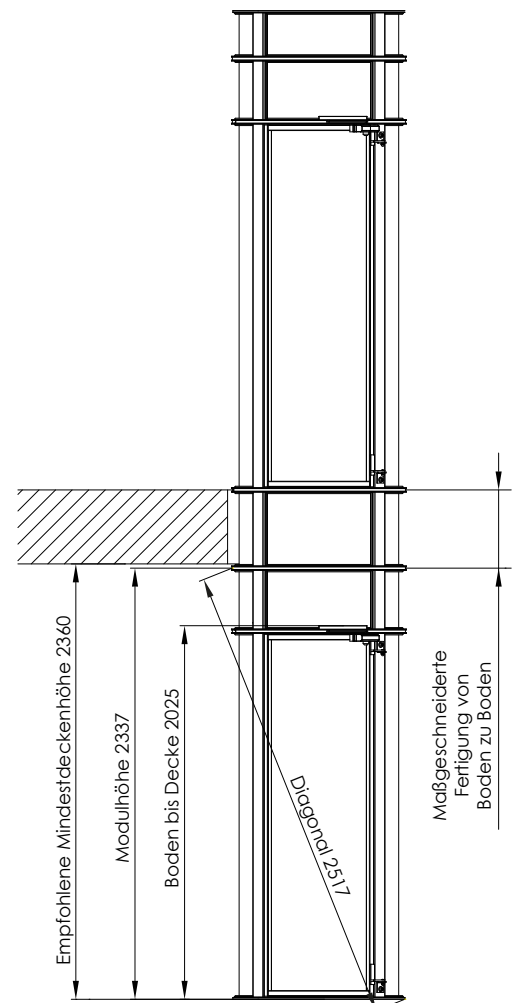
Versorgung	Einphasige Stromversorgung 230V - 6mm (pro Kabel)
Gesamtleistung	5kW
Sicherheitsanforderung	Leistungsschutzschalter 25A

Farbe Gehäuse Kabinenboden Kabinendecke



OPTIONEN AN TÜRÖFFNUNGEN

	EG	2	3	4	5
INLINE 0°					
180°					
270°					
90°					



PVE30



Tragkraft
159 kg



Panoramablick
360°



Einzigartiges
Design



Vakuumlift



Schnelle
Installation (2-3 Tage)



Plug&Play
Voltage 230V



Personalisierte
Schachtköpfe



Minimale
Wartung



Ökologisches
Produkt



Grubenlose
Installation



Maximale
Sicherheit



Allgemein

Außendurchmesser (mm)	750
Tragkraft (kg)	159
Geschwindigkeit	<0,15m/s
Haltestellen	2-5
Förderhöhe (m)	15

Türen

Zugänge verfügbar	0°
Öffnungsrichtung (von außen)	Rechts
Optionale Öffnungsrichtung (von außen)	Links
Automatische Türen möglich	Nein
Türhöhe (mm)	1971
Höhe bis oberhalb des Türschließers (mm)	2025

Kabine

Höhe innen (mm)	1995
Innendurchmesser (mm)	
ohne Säulen	638
zwischen den Säulen	565
Breite Türöffnung (mm)	505
Versorgungsspannung Kabinensteuerung	24V
Vollautomatische Fahrt	Ja
Klappstuhl in der Kabine	Nein
Für Rollstuhlfahrer zugänglich	Nein

Sicherheit

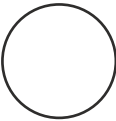

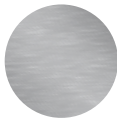

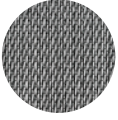





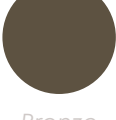
Automatische Notabsenkung bei Stromausfall	Ja
Fangvorrichtung	Ja
Sicherheitssystem verhindert eine Überladung	Ja
Alarmknopf	Ja
Notfalltelefon	Ja
Mechanisches Blockieren auf jeder Etage	Ja

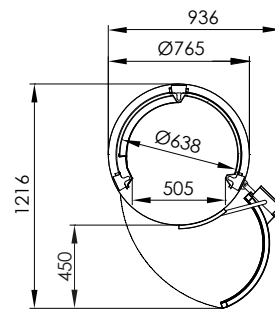
Installationsvoraussetzungen

Außendurchmesser (mm)	810
Mindestdeckenhöhe im Obergeschoss (mm)	2450
Ebener Boden	Ja

Elektrizität/Stromversorgung

Versorgung	Einphasige Stromversorgung 230V - 4mm (pro Kabel)
Gesamtleistung	3kW
Sicherheitsanforderung	Leistungsschutzschalter 20A

	Farbe Gehäuse	Kabinenboden	Kabinendecke
Standardfarben	 Weiß	 Golden Brown	 Gebürstetes
	 Graublau	 Metallic	 Spiegel
	 Perlgrau	 Schwarz	
Spezialfarben	 Mattschwarz		
	 Silber		
	 Bronze		



OPTIONEN AN TÜRÖFFNUNGEN

